

# 9Glisenti

A cura di Zanolì Antonio

Revisione 01 del 11/09/2018

Questa cartuccia è nata nel 1910 dopo l'esperienza negativa avuta nel 1906 con il tentativo di introduzione della cartuccia 7,65 Glisenti che risultò nettamente inferiore alla 7,65 Parabellum, il risultato di questi studi sfociarono nella creazione di una cartuccia calibro 9 mm identica per palla e bossolo alla 9 x 19 Parabellum ma con una carica inferiore di circa il 25%.

Dopo la sua adozione sulla pistola Glisenti Mod.1910 questo calibro fu utilizzato anche su altre armi come la Brixia Mod.1913, la Beretta Mod. 15 e la Beretta Mod.23.

Nel 1915 venne introdotta una variante avente una borra inserita nel bossolo in modo da aumentare le pressioni per l'utilizzo di questa munizione sul primo mitra della storia, il Villar Perosa.

Successivamente nel 1934 con l'adozione della pistola Beretta mod.34 fu sostituita dal 9 Corto ma venne comunque utilizzata durante il secondo conflitto mondiale ed è rimasta comunque in dotazione fino a qualche anno fa presso la Guardia forestale che non aveva dismesso i moschetti automatici Beretta.

## Stabilimenti di produzione:

Durante il 1917-1918 ci furono delle produzioni da parte di due stabilimenti statunitensi in supporto alla carente produzione da parte degli stabilimenti italiani, ci fu anche una produzione senza marchi a cui non è possibile attribuire uno stabilimento.

- Maxim Munitions Corp, Waerton, NY, U.S.A.
- Western Cartridge Company, (Olin), East Alton, IL, U.S.A.
- Società Metallurgica Italiana, Campo Tizzoro, Italia
- Pirotecnico di Bologna, Bologna, Italia
- Pirotecnico di Capua, Capua, Italia
- Giulio Fiocchi, Lecco, Italia -
- Leon & Beaux, Milano, Italia

## Tipologia di polvere:

Le tipologie di polvere utilizzate per il caricamento sono 3 visibili qua sotto ed il peso si aggira a circa 0,30 grammi per le versioni senza borra e 0,20 grammi per quelle con la borra.

Stabilimenti italiani:



Polvere infume



Polvere infume

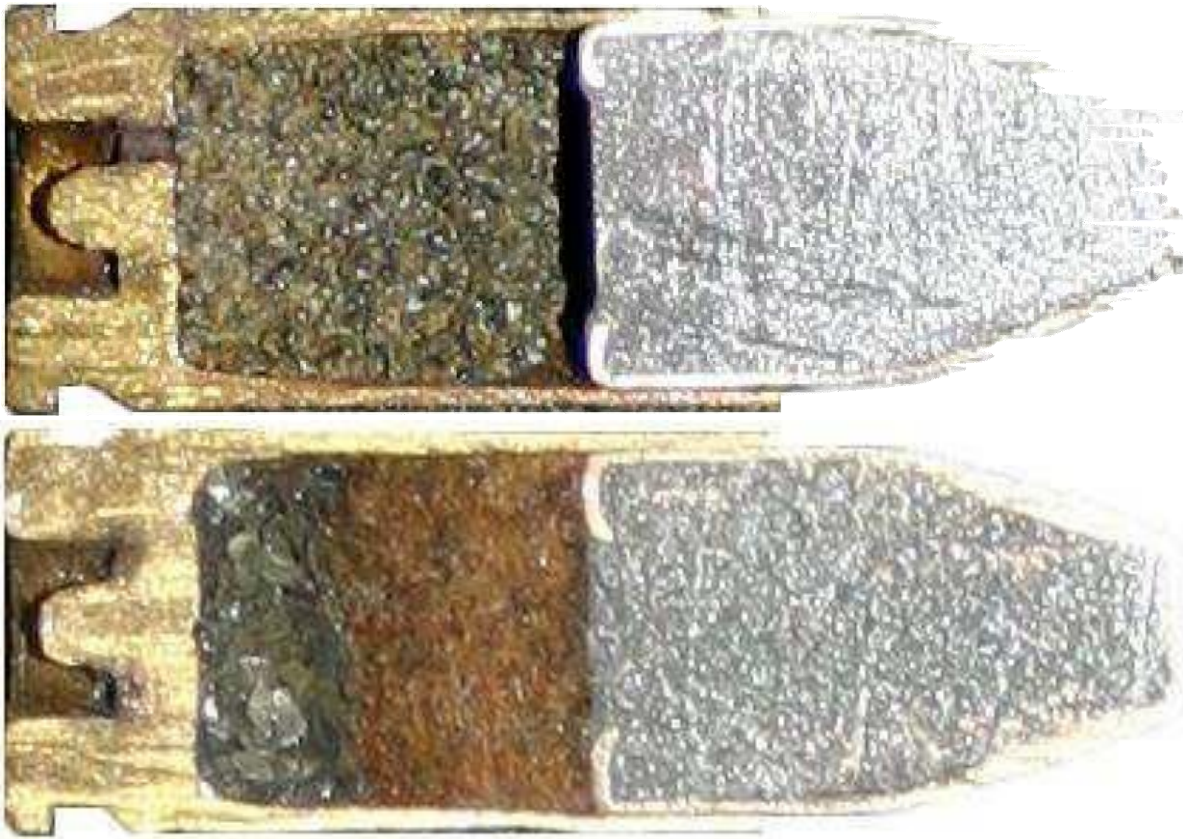
Stabilimenti statunitensi:



Polvere infume

### Tipologia di inneschi:

I produttori statunitensi utilizzarono entrambi un'innesco boxer con una coppetta bombata ramata, mentre le produzioni italiane e quella sconosciuta furono tutte con innesco berdan in ottone piatto e bombato ramato ad eccezione delle produzioni da esercitazione che hanno innesco in legno.



Esistono esemplari dello stesso anno con o senza la borra all'interno.



**Cartuccia Mod. 910 con palla ordinaria in maillechort ed innesco berdan**



**Società Metallurgica Italiana**



SMI  
16



SMI  
17



SMI  
18

**Produttore anonimo**



**Pirotecnico di Bologna**



B.P.  
B-12



B.P.  
B-13



B.P.  
B-14



B.P.  
B-15



B.P.  
B-16



B.P.  
B-16



B.P.  
B-17



B.P.  
B-18



T.M.  
B-30



T.M.  
B-35

### Giulio Fiocchi Lecco



**FIOCCHI**  
1916



**FIOCCHI**  
1917



**FIOCCHI**  
1918

### Leon & Beaux



**L.B.C.**  
M.16



**L.B.C.**  
M.18

**-Cartuccia Mod. 910/915 con palla ordinaria in ottone ed innesco berdan**



### Società metallurgica Italiana



**SMI**  
17



**SMI**  
18

### Pirotecnico di Bologna



B.P.  
B-17



B.P.  
B-18

### Giulio Fiocchi Lecco



FIOCCHI  
1917

### Leon & Beaux



L.B.C.  
M.17



L.B.C.  
M.17



L.B.C.  
M.18

**-Cartuccia Mod. 910/915 di produzione statunitense con innesco boxer e palla in maillechort**





WESTERN



1917

WESTERN



1918

MAXIM USA



1917

MAXIM USA



1918

**-Cartuccia di probabile produzione civile da parte della Leon & Beaux con palla in ottone nichelato.**

In questo caso la scritta 1910 non identifica l'anno di produzione ma che queste munizioni sono per la pistola 910, come si può anche notare i due inneschi dono differenti e questo ne comporta differenti periodi produttivi.



BEAUX  
1910



BEAUX  
1910

**-Cartuccia di produzione Fiocchi con palla ordinaria ramata e innesco berdan**

Cartuccia prodotta dalla Fiocchi probabilmente per il mercato civile estero in quanto nel 1976 (anno in cui appare sul catalogo Fiocchi) la pistola Glisenti 910 in Italia era ancora ritenuta da guerra e diventò arma comune solo nel 1991 ed anche perchè non presenta l'anno di fabbricazione tipico del munizionamento militare.

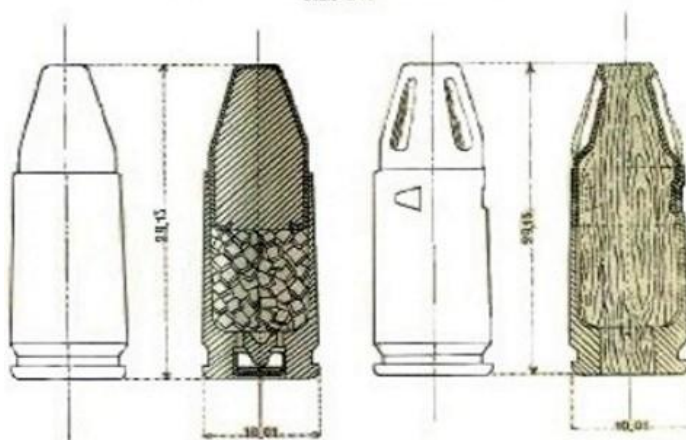
# C.E.S.I.M.

**Collezionisti e Studiosi Italiani Munizioni**  
 Gruppo linguistico Italiano dell' European Cartridge Research Association  
 Comitato Scientifico accreditato Musei SMI



Scansione del catalogo Fiocchi del 1976

Cartuccia a pallottola mod. 1910  
 (per pistola automatica mod 1913 tipo R. M.)  
 Finta cartuccia da esercitazione  
 Scale 1/7



**-Cartuccia da esercitazione Mod. 910 con  
 bossolo in ottone, palla in maillechort  
 annerita, anima ed innescio in legno**



B.P.  
B-17

B.P.  
B-18

**-Cartuccia da esercitazione di modello sconosciuto**

Questa cartuccia ha una fattura differente (assomigliano a quelle di produzione francese) dal modello ufficiale e potrebbe essere una produzione effettuata sul campo o semplicemente un prototipo.

Un'altra versione con bossolo e palla cromati e un foro sul bossolo è presente presso l'Armeria Reale di Torino all'interno di una valigetta con due pistole.

**C.E.S.I.M.**

**Collezionisti e Studiosi Italiani Munizioni**  
*Gruppo linguistico Italiano dell' European Cartridge Research Association*  
**Comitato Scientifico accreditato Musei SMI**



La valigetta esposta presso l'Armeria Reale di Torino

## Scatole

### Società Metallurgica Italiana



Società Metallurgica Italiana mod.910/915 per mitragliatrice anni 1917-1918



## Pirotecnico di Bologna



Pirotecnico di Bologna mod.910/915 per mitragliatrice anni 1917-1918



Mod. 910 anno 1913



Mod. 910 anno 1914



Mod. 910 anno 1914



Mod. 910 anno 1916



Mod. 910 anno 1916



Mod. 910 anno 1917



Mod. 910 anno 1918



Mod. 910 anno 1930





Mod. 910 anno 1935



Mod. 910 anno 1936 [Giulio Fiocchi](#)



Mod. 910 produzione per il mercato civile



Mod. 910 produzione per il mercato civile anni post '76



Mod. 910 anno 1916



Mod. 910 anno 1916



Mod. 910 anno 1917 pacco da 350 cartucce in pacchetti



Mod. 910 anno 1917 in scatola da 25 pezzi

### Leon & Beaux



Mod. 910 anno 1916



### Industria Privata

Mod. 910 anno 1917

### Statunitensi



Si ringraziano per la collaborazione Enrico Castagnoli e tutti gli iscritti del forum e dell'associazione C.E.S.I.M.